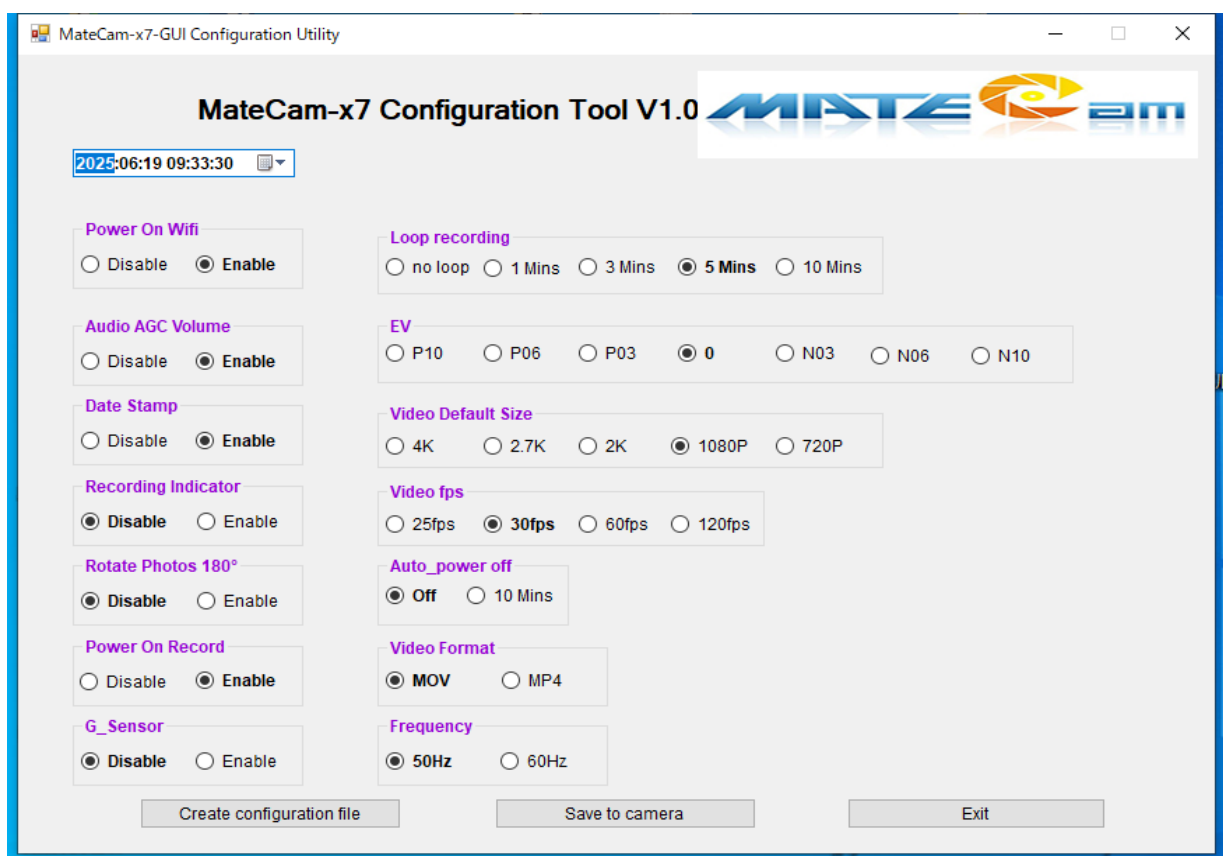


MateCam-x7 Configuration Tool V1.0使用方法

1. SPU-CASE2に入っているmicroSDカードを抜き、USBアダプタでWindowsパソコンにセットします。
2. 「MateCam-x7-GUI Configuration Utility.rar」を上記パソコンで解凍します。
2. 以下のようなexeファイルができます。

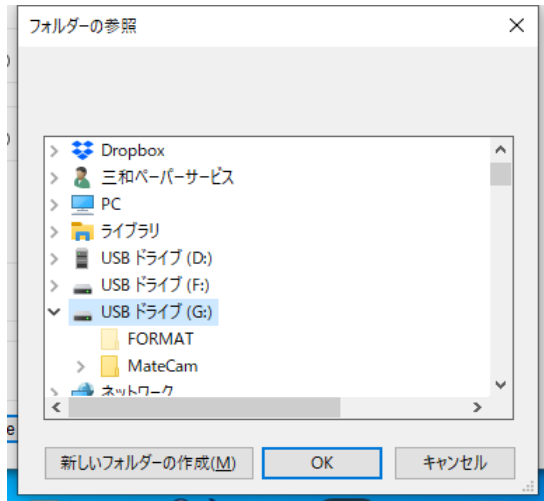


3. ダブルクリックします。
MateCam-x7 Configuration Tool V1.0が起動します。

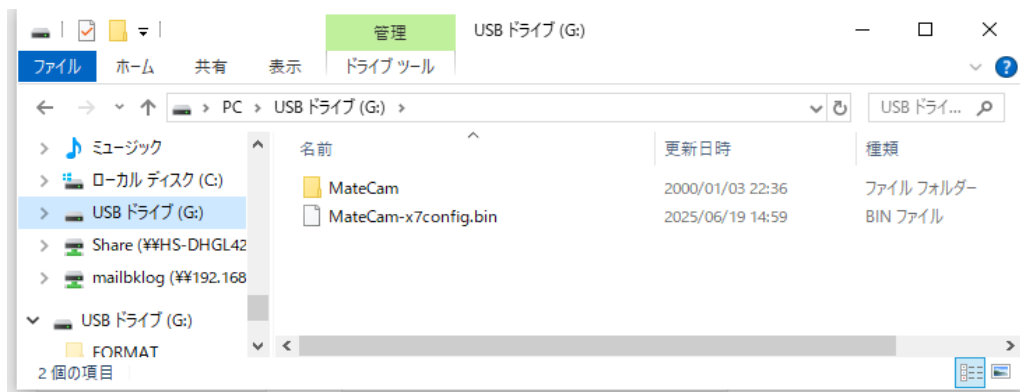


Power On Wifi	WiFiをオンにする
Audio AGC Volume	自動音量矯正コントロール
Date Stamp	撮影日有無
Recording indicator	レコーディングインジケータ
Rotate Photos 180°	写真の180° 回転
Power On Record	電源投入同時録画
G_Sensor	Gセンサー有無
Loop recording	1記録ファイルの時間
EV	露出補正
Video Default Size	デフォルトの解像度
Video fps	記録画像のfpsサイズ
Auto_power off	自動シャットダウン時間
Video Format	記録動画フォーマット
Frequency	記録画像周波数

4. 設定したい項目のチェックを変更します。
5. 「Create configuration file」をクリックします。
6. 「Save to Camera」をクリックします。
7. パソコンのパスが開くので、microSDカードのパスを選択します。



8. 「OK」をクリックします。



microSDカードの内部は上記のような構成になります。

9. microSDカードをパソコンから抜き、SPU-CASE2に装着します。
10. 電源を入れます。